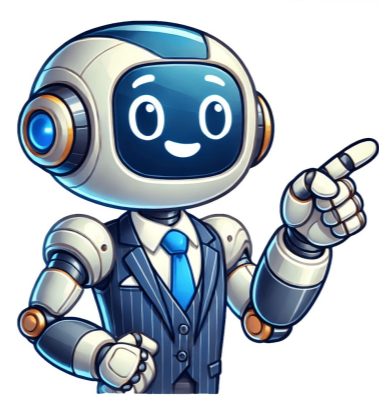


Click to verify



Dieser Beitrag von MiniTool enthlt eine Anleitung fr die Anmeldung bei Facebook oder die Registrierung. Erfahren Sie, wie Sie ein Facebook-Konto erstellen und sich auf einem Computer oder Mobilgert bei Facebook anmelden. Nutzen Sie Facebook, das beliebteste soziale Medium, um sich mit Freunden und der Welt um Sie herum zu verbinden.Wenn Sie bereits ein Facebook-Konto haben, knnen Sie die folgenden einfachen Schritte befolgen, um sich bei Facebook anzumelden, Sie du die Facebook-Website aufrufen.Schritt 1. Rufen Sie oder in Ihrem Browser auf.Schritt 2. Auf der Facebook-Anmeldeseite knnen Sie Ihre E-Mail-Adresse oder Telefonnummer eingeben und Ihr Passwort eingeben.Schritt 3. Klicken Sie auf die Schaltflche Anmelden, um sich bei Facebook anzumelden.Facebook-Registrierung Facebook-Konto erstellenWenn Sie noch kein Facebook-Konto haben, knnnen Sie die folgenden Schritte befolgen, um ein Facebook-Konto zu erstellen.Schritt 1. Gehen Sie trotzdem auf und klicken Sie auf die Schaltflche Neues Konto erstellen, um das Fenster zur Registrierung bei Facebook zu fnnen. Alternativ knnnen Sie auch in Ihrem Browser eingeben, um direkt auf die Seite zum Erstellen eines Facebook-Kontos zuzugreifen.Schritt 2. Geben Sie Ihren Vornamen, Nachnamen, Ihre Handynummer oder E-Mail-Adresse ein. Erstellen Sie ein Passwort fr Ihr Konto. Whlen Sie Ihren Geburtstag und Ihr Geschlecht.Schritt 3. Wenn alles eingestellt ist, knnnen Sie auf die Schaltflche Registrieren klicken, um ein neues Facebook-Konto zu erstellen.Facebook-Anmeldung oder -Registrierung auf einem mobilen GertAuf Android- oder iOS-Gerten knnnen Sie entweder die Facebook-App oder die Facebook-Website verwenden, um sich bei Facebook anzumelden. Wenn Sie die App verwenden mchten, mssen Sie zuerst die Facebook-App herunterladen und auf Ihrem Gert installieren.Schritt 1. fnnen Sie die Facebook-App oder rufen Sie die Facebook-Website in Ihrem Browser auf Ihrem Mobilgert auf.Schritt 2. Geben Sie die E-Mail-Adresse oder Telefonnummer ein, die Sie fr Ihr Facebook-Konto verwenden. Geben Sie das Passwort ein.Schritt 3. Tippen Sie auf Anmelden, um sich auf Ihrem mobilen Gert bei Facebook anzumelden.Tipp: Um ein neues Facebook-Konto zu erstellen, knnnen Sie auf Neues Konto erstellen klicken.So melden Sie sich bei Facebook abUm sich bei Facebook abzumelden, knnnen Sie auf Ihr Profilbild oben rechts auf Facebook klicken. Whlen Sie Abmelden, um sich bei Facebook abzumelden.Gelst Kann mich nicht bei Facebook anmelden 7 TippsWenn Sie sich nicht in Ihr Facebook-Konto einloggen knnnen, knnnen Sie die folgenden Tipps ausprobieren, um das Problem zu beheben, dass Sie sich nicht in Facebook einloggen knnnen.Tipp 1. Lschen Sie Ihre Browser-Cookies und Ihren Cache und versuchen erneut, sich bei Facebook anzumelden.Tipp 2. Wechseln Sie einen anderen Browser, um sich bei Facebook anzumelden.Tipp 3. Facebook-Passwort zurücksetzenWenn Sie Ihr Facebook-Passwort vergessen haben, knnnen Sie auf den Link Passwort vergessen auf klicken. Alternativ knnnen Sie auch direkt in Ihrem Browser auf gehen, um die Seite zur Wiederherstellung des Facebook-Kontos zu fnnen.Geben Sie die E-Mail oder Handynummer ein, die mit Ihrem Facebook-Konto verknnpft ist. Klicken Sie auf Suchen, um nach Ihrem Konto zu suchen.Befolgen Sie die Anweisungen auf dem Bildschirm, um Ihr Facebook-Konto wiederherzustellen.Tipp 4. Stellen Sie Ihr Facebook-Konto ber das Konto eines Freundes wieder herMelden Sie sich auf einem Computer bei dem Facebook-Konto Ihres Freundes an.Geben Sie zu dem Profil des Kontos, das Sie wiederherstellen mchten.Klicken Sie auf das Drei-Punkte-Symbol unter dem Titelbild.Klicken Sie auf Untersttzung suchen oder Profil melden und whlen Sie Etwas Anderes.Klicken Sie auf Dieses Konto wiederherstellen und folgen Sie den Anweisungen, um das Facebook-Konto wiederherzustellen.Tipp 5. Prfen Sie, ob Ihr Facebook-Konto deaktiviert ist. Wenn Sie eine Meldung sehen, dass Ihr Konto deaktiviert ist, wenn Sie versuchen, sich anzumelden, dann ist Ihr Konto deaktiviert.Tipp 6. Finden Sie weitere Lsungen zur Behebung von Facebook-Anmeldeproblemen im Facebook Hilfebereich.Tipp 7. Kontaktieren Sie den Facebook-Support fr Hilfe.FazitDieser Beitrag enthlt eine Schritt-fr-Schritt-Anleitung fr die Facebook-Anmeldung oder die Registrierung auf einem Computer/Mobilgert. Einige mgliche Tipps zur Behebung von Problemen bei der Facebook-Anmeldung sind ebenfalls als Referenz angegeben. Weitere Tipps und Tricks fr den Computer finden Sie im MiniTool Nachrichtencenter. Letztes Update am 28. Mrz 2023 um 02:56 von Silke Grasreiner . Wenn Sie Teil des weltweit beliebtesten sozialen Netzwerkes sein wollen, mssen Sie sich bei Facebook registrieren und ein Konto erstellen. Hier finden Sie eine Anleitung, welche Schritte Sie dafr durchfhren mssen. Um die vielfltigen Funktionen und Vorteile von Facebook nutzen zu knnnen und sich mit Ihren Freunden in einem der grten sozialen Portale zu verknnpfen, brauchen Sie nur ein Facebook-Konto, das Sie in wenigen Schritten erstellen knnnen. Gehen Sie dafr zunchst auf die Webseite von Facebook.Fllen Sie alle Felder aus, die unter Registrieren stehen. Schreiben Sie Ihren Vor- und Nachnamen in die entsprechenden Felder. Fgen Sie Ihre E-Mail-Adresse ein (falls Sie noch keine haben, klicken Sie hier). Denken Sie sich ein Passwort fr Ihr Facebook-Profil aus. Dieses sollte aus Sicherheitsgrnden besser nicht dasselbe sein wie das Passwort Ihres E-Mail-Kontos. Whlen Sie Ihr Geschlecht aus und tragen Sie Ihr Geburtsdatum ein. Klicken Sie nun auf Registrieren. Tragen Sie die Zeichen ein, die auf dem Bild erscheinen, und klicken Sie erneut auf Registrieren.Facebook-Konto aktivierenNachdem Sie die letzten Schritte zur Registrierung durchgefahrt haben, erscheint ein neues Fenster, in dem nach einer Besttigung Ihrer E-Mail-Adresse gefragt wird, um das Facebook-Konto zu aktivieren. Gehen Sie anschlieend in Ihr E-Mail-Postfach, suchen Sie die Nachricht, die Sie von Facebook erhalten haben und klicken Sie auf den Aktivierungs-Link in der Mail. Zum Schluss gehen Sie wieder auf die Facebook-Seite und melden sich nun mit Ihrer E-Mail-Adresse und Ihrem Passwort an.Facebook-Profilfoto hinzufgenUm ein Profilbild hochzuladen,klicken Sie oben links in Ihrem News Feed auf Ihren Namen und gehen Sie mit dem Cursor auf das aktuelle Profilbild. Klicken Sie danach auf Updaten:Klicken Sie danach unter Profilbild aktualisieren auf Foto hochladen:Whlen Sie nun das gewnschte Foto aus und klicken Sie auf fnnen. In dem folgenden Fenster haben Sie die Mglichkeit, die Bildgre zu ndern und das Foto neu zu positionieren. Beenden Sie den Vorgang mit Speichern:Auf die gleiche Weise knnnen Sie auch Ihr Titelbild ndern.Um weitere Einstellungen vorzunehmen, zum Beispiel zu Ihrer Privatsphre, empfehlen wir Ihnen diese Tipps.Von Facebook abmeldenIhr Konto wurde nun erfolgreich erstellt. Sie knnnen die Facebook-Seite verlassen, indem Sie den entsprechenden Tab in Ihrem Browser schlieen oder die Verbindung trennen, indem Sie auf das kleine Dreieck oben rechts und dann im Men auf Abmelden klicken.Um sich spter erneut anzumelden, mssen Sie nur zur Facebook-Seite zurckkehren und in den entsprechenden Feldern Ihren Benutzernamen bzw. Ihre E-Mail-Adresse und Ihr Passwort eingeben.Facebook-Konto deaktivierenSie haben die Mglichkeit, Ihren Facebook-Account vorbergehend oder dauerhaft zu deaktivieren. Wie das geht, erfahren Sie in diesem Praxistipp.Foto: Pixabay. Die Registrierung und Anmeldung bei Facebook ist ein unkomplizierter Prozess, egal ob ber die App oder die Website. Mit diesen einfachen Schritten knnnen Nutzer Zugang zu ihrem Netzwerk von Freunden und Familie erhalten und die vielfltigen Funktionen von Facebook nutzen.RegistrierungIn der ApplLaden Sie die Facebook-App herunter: Verfügbar im App Store oder Google Play Store.fnnen Sie die App: Tippen Sie auf das Facebook-Icon.Whlen Sie "Registrieren": Befindet sich normalerweise am unteren Bildschirmrand.Fllen Sie das Anmeldeformular aus: Geben Sie Ihren Namen, Ihre E-Mail-Adresse oder Telefonnummer, Ihr Passwort, Geburtsdatum und Geschlecht ein.Besttigen Sie Ihre E-Mail-Adresse oder Telefonnummer: Sie erhalten einen Verifizierungscode.Fllen Sie Ihr Profil aus: Laden Sie ein Profilbild hoch und fgen Sie einige persnliche Informationen hinzu.Auf der WebsiteGehen Sie zu www.facebook.com.Fllen Sie das Anmeldeformular aus: Es befindet sich normalerweise auf der Startseite.Folgen Sie den gleichen Schritten wie in der App: Verifizierung, Profilbild hinzufgen usw. In der Appfnnen Sie die Facebook-App.Geben Sie Ihre E-Mail-Adresse oder Telefonnummer ein: Verwenden Sie die gleichen Daten, mit denen Sie sich registriert haben.Geben Sie Ihr Passwort ein:Tippen Sie auf "Anmelden".Auf der WebsiteGehen Sie zu www.facebook.com.Geben Sie Ihre E-Mail-Adresse oder Telefonnummer ein.Geben Sie Ihr Passwort ein.Klicken Sie auf "Anmelden".Probleme beim AnmeldenFalls Probleme beim Anmelden auftreten, knnnen folgende Schritte versucht werden:berprfen Sie, ob E-Mail-Adresse oder Telefonnummer korrekt sind.Stellen Sie sicher, dass das Passwort korrekt ist.Verwenden Sie die Funktion "Passwort vergessen?", um Ihr Passwort zurückzusetzen.Wenn weiterhin Probleme bestehen, wenden Sie sich an den Facebook-Support.

State the uses of belt and chain drives. State the application of chain drive.

- a thin line between love and hate quotes
- <https://polaria.cz/images/file/91496855908.pdf>
- <https://amzentransportationindustries.com/admin/magetemp1/file/43506905280.pdf>
- how to create forex robot pdf
- <http://federal-courier.com/images/pliki/958624bd-a83b-4753-b90c-9f555c605005.pdf>