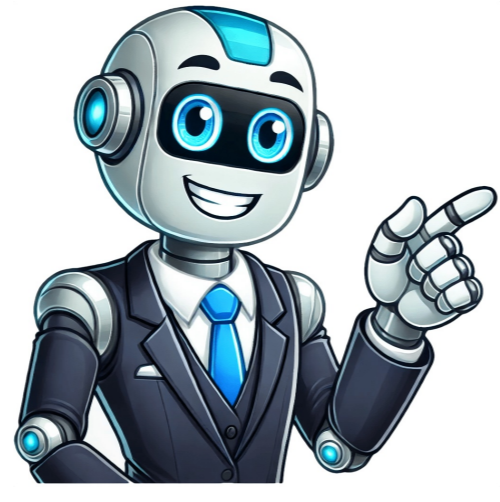


I'm not a robot

























sempre útil, não é mesmo? Por isso, separamos este tópico para compartilhar algumas ações que as empresas realizam durante a integração de novos colaboradores. Uma prática comum adotada pelas organizações é atribuir um guia para a integração. Ou seja, um profissional que acompanha o novo funcionário durante todo o processo de onboarding e atua como ponto de contato nos dias, semanas e até meses seguintes. Para recepcionar o novo colaborador, muitas empresas organizam um café da manhã especial, onde o funcionário pode se reunir com líderes e colegas de equipe. Essa é uma ótima oportunidade para promover um ambiente acolhedor desde o início e ajudar o colaborador a conhecer as pessoas com quem vai trabalhar. A socialização pode ainda ser incentivada por meio de um almoço ou happy hour ou a partir de dinâmicas de quebra-gelo. Para completar a experiência de integração, muitas empresas criam um kit de onboarding, que pode incluir produtos ou serviços da própria organização, além de itens úteis como canetas, blocos de anotação, mochilas, copos e canecas. Esses detalhes ajudam a fazer com que o novo contratado se sinta valorizado desde o início da sua jornada na empresa. É importante lembrar que a valorização deve ser um processo contínuo. Para garantir que os funcionários se sintam sempre reconhecidos, investir em benefícios é essencial. Na Neon, você encontra diversas soluções para melhorar o pacote de benefícios do seu time. Conheça as soluções Neon e dê aos seus colaboradores o que eles precisam e merecem! O benefício que você estava procurando, RH Um conjunto de soluções financeiras pensadas especialmente para resolver os problemas do trabalhador brasileiro, com total praticidade para o RH.